

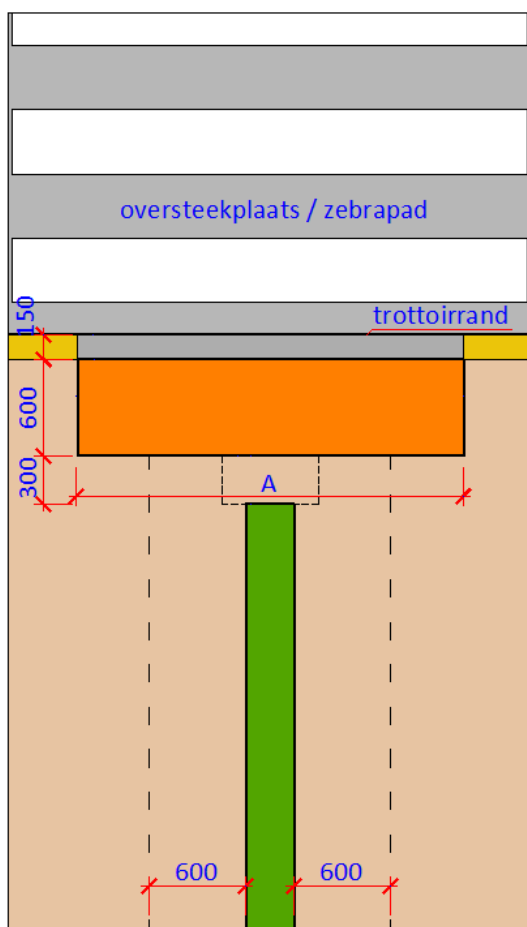
## OVERSTEEKPLAATSEN

"Belijnde" oversteekplaatsen, alsmede oversteekplaatsen die in het verlengde van een natuurlijke gidslijn liggen met of zonder hoogteverschil tussen trottoir en rijbaan ter plaatse van de oversteekplaats, worden altijd uitgevoerd met een waarschuwingsmarkering.

De lengte (maat A) van de waarschuwingsmarkering is afhankelijk van de oversteeklengte.

Maat A: (minimaal 1.800mm)

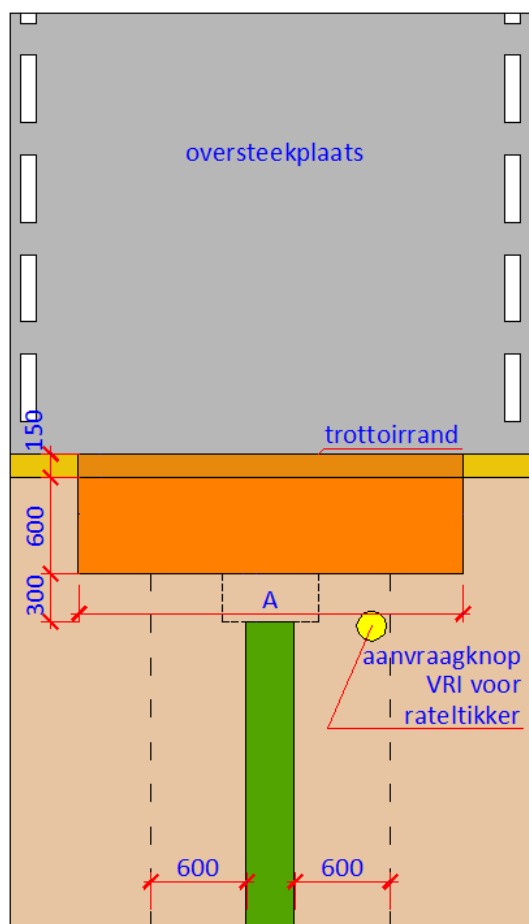
1 rijstrook (of vrijliggend fietspad)	1.800mm
2 rijstroken	2.400mm
3 rijstroken	3.000mm
4 rijstroken	3.600mm



### 5-30

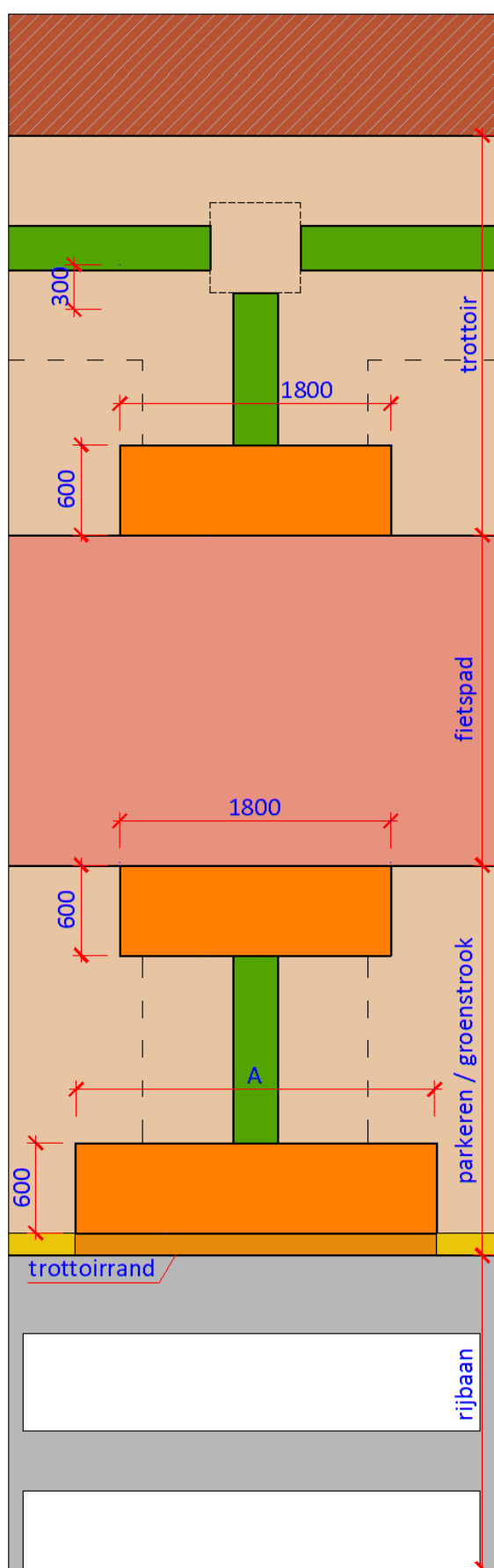
De richting van de geleidelijn voor de waarschuwingsmarkering geeft de oversteekrichting aan.

Indien mogelijk (i.v.m. beschikbare ruimte) een attentievlak aanbrengen tussen geleidelijn en waarschuwingsmarkering.



### 5-31

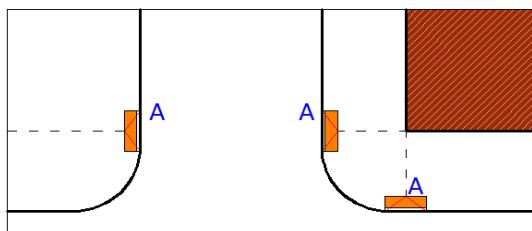
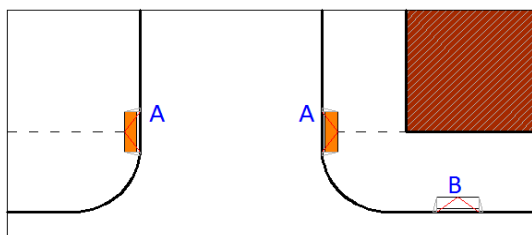
Bij oversteekplaatsen met een VRI, moet de aanvraagknop voor groen licht altijd direct naast de geleidelijn worden geplaatst



### 5-32

Bij oversteekplaatsen waarbij meerdere stroken moeten worden gepasseerd, moet bij iedere rijstrook (langzaam- en snelverkeer) waarschuwingsmarkering worden aangebracht. De waarschuwingsmarkering bij een langzaam verkeer strook (fietspad) wordt direct tegen het fietspad aangebracht.

Daar waar de lengte van de geleidelijn voor de waarschuwingsmarkering meer is dan 1.200mm moeten attentievlakken van 300mm worden aangebracht.

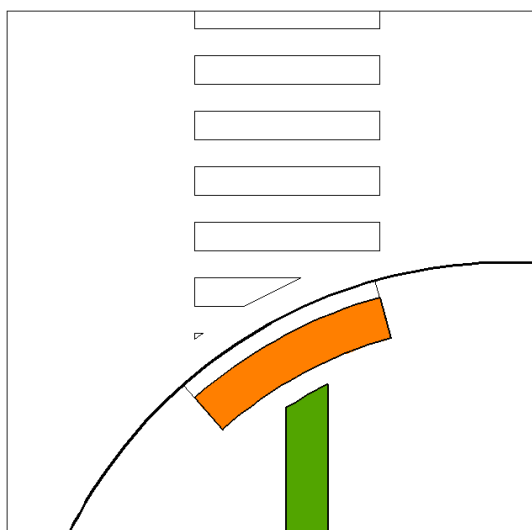
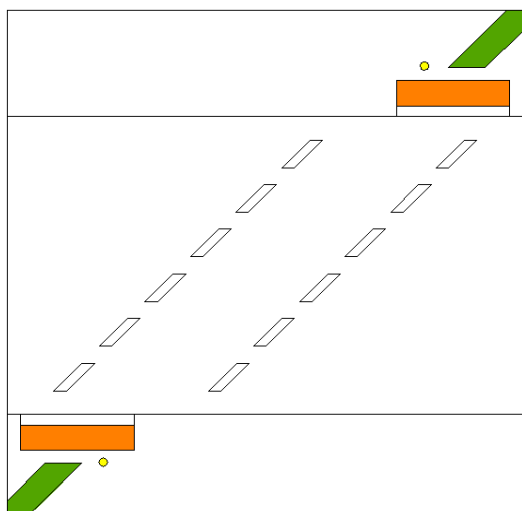


### 5-33/34

Wanneer er geen geleidelijnen op een trottoir zijn aangebracht en/of wanneer de oversteekplaatsen in het verlengde van de aanwezige gidslijnen zijn/worden gesitueerd, moeten de oversteekplaatsen voorzien zijn van een verlaagde trottoirrand /verhoogd wegdek met een waarschuwingsmarkering.

**A:** Oversteekplaatsen in het verlengde van de gidslijn/ geleidelijn (uitvoeren *met* waarschuwingsmarkering)

**B:** Oversteekplaatsen niet in het verlengde van de gidslijn / geleidelijn (uitvoeren *zonder* waarschuwingsmarkering)



### 5-35/36

Schuine oversteekplaatsen/zebra's zijn alleen toegestaan als de oversteekrichting wordt ondersteund door een akoestische signalering. De richting van de geleidelijn voor de waarschuwingsmarkering geeft ook de oversteekrichting aan.